

INDICE

- 01. SCHEDA ANAGRAFICA**
- 02. RICOGNIZIONE DELLE SOCIETÀ PARTECIPATE**
 - 02.01. Ricognizione delle società a partecipazione diretta
 - 02.02. Ricognizione delle società a partecipazione indiretta
 - 02.03. Grafico delle relazioni tra partecipazioni
- 03. REQUISITI TESTO UNICO DELLE SOCIETÀ A PARTECIPAZIONE PUBBLICA (T.U.S.P.)**
 - 03.01. Finalità perseguite e attività ammesse (articoli 4 e 26)
 - 03.02. Condizioni art. 20 co. 2
- 04. MANTENIMENTO SENZA INTERVENTI DI RAZIONALIZZAZIONE**
- 05. AZIONI DI RAZIONALIZZAZIONE**
 - 05.01. Contenimento costi
 - 05.02. Cessione/Alienazione quote
 - 05.03. Liquidazione
 - 05.04. Fusione/Incorporazione
 - 05.05. Riepilogo
- 06. ELENCO MOTIVAZIONI**

**LINEE GUIDA PER LE RICOGNIZIONI E I PIANI DI RAZIONALIZZAZIONE
DEGLI ORGANISMI PARTECIPATI DAGLI ENTI TERRITORIALI
(ART. 24 D.LGS. N. 175/2016)**

01. SCHEDA ANAGRAFICA

Tipologia Ente: Comune

Denominazione Ente: ABRUZZO

Codice fiscale dell'Ente: .00231710682

L'ente ha già adottato il piano operativo di razionalizzazione ai sensi dell'art. 1 co. 612, l. n. 190/2014 SI

Dati del referente/responsabile per la compilazione del piano

Nome:

Ernesto

Cognome:

Amato d'Andrea

Segretario Comunale

Recapiti:

Indirizzo:

Viale Regina Margherita 1

Telefono:

085 - 980410

Fax:

085 - 9809345

Posta elettronica:

segretario@comune.bussi.pe.it

02. RICOGNIZIONE DELLE SOCIETÀ PARTECIPATE

Se l'ente partecipa al capitale di una società sia direttamente sia indirettamente, compilare sia la scheda 02.01. sia la scheda 02.02.

02.01. Ricognizione delle società a partecipazione diretta

A	B	C	D	E	F	G	H	I	J
Progressivo	Codice fiscale società	Denominazione società	Anno di costituzione	% Quota di partecipazione	Attività svolta	Partecipazione di controllo	Società in house	Quotata (ai sensi del d.lgs. n. 175/2016)	Holding pura
Dir_1	91018080688	AMBIENTE SPA	1998	0,0028	Raccolta e trattamento rifiuti, recupero materiali	NO	NO	NO	NO

Le società a partecipazione diretta (quotate e non quotate) sono sempre oggetto di ricognizione, anche se non controllate dall'ente.

Colonna B: Inserire codice di 11 cifre per le società aventi sede in Italia; codice di 11 cifre seguito da "E" per le società aventi sede all'estero.

Colonna C: Inserire la ragione sociale comprensiva della forma giuridica.

Colonna E: Inserire valori comprensivi di decimali.

Colonna F: Inserire una descrizione sintetica della/e attività effettivamente svolta/e.

Colonna G: Indicare se la partecipazione detenuta dall'amministrazione è di controllo ai sensi dell'art. 2359 c.c.

Colonna H: Indicare "SI" se l'amministrazione esercita il controllo analogo o più Amministrazioni esercitano il controllo analogo congiunto.

Colonna I: Indicare "SI" se la società emette azioni quotate in mercati regolamentati; se ha emesso, al 31/12/2015, strumenti finanziari quotati in mercati regolamentati; se sia partecipata da società quotate o che hanno emesso strumenti finanziari quotati.

Colonna J: Indicare "SI" se la società ha come oggetto sociale esclusivo la gestione delle partecipazioni societarie per conto dell'Amministrazione.

02. RICOGNIZIONE DELLE SOCIETÀ PARTECIPATE

02.02. Ricognizione delle società a partecipazione indiretta

A	B	C	D	E	F	G	H	I	J
Ind_1	01611660687	ECOLOGICA S.r.l.	2001	Ambiente S.p.a	51,00	0,14	Smaltimento Rifiuti	NO	NO

Le società a partecipazione indiretta (quotate e non quotate) sono oggetto di ricognizione solo se detenute dall'ente per il tramite di una società/organismo sottoposto a controllo da parte dello stesso.

Colonna B: Inserire codice di 11 cifre per le società aventi sede in Italia; codice di 11 cifre seguito da "E" per le società aventi sede all'estero.

Colonna C: Inserire la ragione sociale comprensiva della forma giuridica.

Colonna E: Inserire la denominazione delle società/organismi (1 o +) attraverso le quali l'ente partecipa alle medesime. Per le indirette di livello successivo, inserire la denominazione delle società/organismi partecipanti (1 o +) del livello immediatamente precedente.

Colonna F: Indicare separatamente ciascuna quota di partecipazione (comprensiva di decimali) qualora la partecipazione sia detenuta attraverso 2 o + società/organismi tramite.

Colonna G: Indicare una unica quota di partecipazione (comprensiva di decimali) determinata in proporzione alla quote di partecipazione dei livelli precedenti.

Colonna H: Inserire una descrizione sintetica della/e attività effettivamente svolta/e.

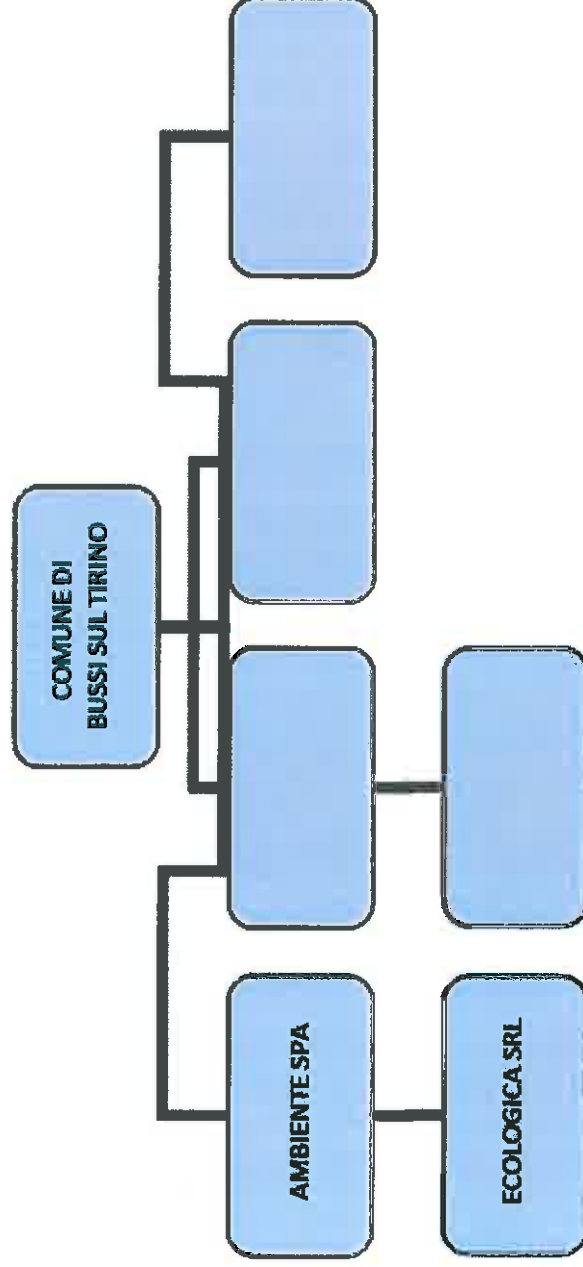
Colonna I: Indicare se la partecipazione detenuta dall'amministrazione è di controllo ai sensi dell'art. 2359 c.c.

Colonna J: Indicare "SI" se l'Amministrazione esercita il controllo analogo o più Amministrazioni esercitano il controllo analogo congiunto.

Colonna K: Indicare "SI" se la società emette azioni quotate in mercati regolamentati; se ha emesso, al 31/12/2015, strumenti finanziari quotati in mercati regolamentati; se sia partecipata da società quotate o che hanno emesso strumenti finanziari quotati.

Colonna L: Indicare "SI" se la società ha come oggetto sociale esclusivo la gestione delle partecipazioni societarie per conto dell'Amministrazione.

02. RICOGNIZIONE DELLE SOCIETÀ PARTECIPATE
02.03. Grafico delle relazioni tra partecipazioni



03. REQUISITI TESTO UNICO DELLE SOCIETÀ A PARTECIPAZIONE PUBBLICA

03.01. Finalità perseguite e attività ammesse (articoli 4 e 26)

Compilare una scheda per ciascuna società

Progressivo società partecipata: (a)

Denominazione società partecipata: (b)

Tipo partecipazione: (c)

Attività svolta: (d)

Indicare se la società:

- Rientra nell'Allegato "A" del d.lgs. n. 175/2016 (art. 26, co. 2)

- Ha come oggetto esclusivo la gestione di fondi europei per conto dello Stato o delle Regioni, ovvero la realizzazione di progetti di ricerca finanziati dalle Istituzioni dell'Unione Europea (art. 26, co. 2)

- È stata esclusa, con deliberazione adottata ai sensi dell'art. 4 co. 9, secondo periodo, dall'applicazione totale o parziale delle disposizioni del medesimo articolo (solo per le società partecipate dalle Regioni/Prov. Aut.)

- È destinataria dei provvedimenti di cui al d.lgs. n. 159/2011 (art. 26, co. 12-bis)

- È autorizzata alla gestione delle case da gioco, ai sensi della legislazione vigente (art. 26, co. 12-sexies)

Qualora non sia stata selezionata alcuna delle opzioni indicate ai punti precedenti, indicare se la società:

- È costituita in attuazione dell'art. 34 del regolamento CE n. 13/2013 - Gruppi d'Azione Locale (art. 4, co. 6)

- Ha per oggetto sociale prevalente la gestione di spazi fieristici e l'organizzazione di eventi fieristici (art. 4, co. 7)

- Ha per oggetto sociale prevalente la realizzazione e la gestione di impianti di trasporto a fune per la mobilità turistico-sportiva in aree montane (art. 4, co. 7)

- Ha per oggetto sociale prevalente la produzione di energia da fonti rinnovabili (art. 4, co. 7)

- Ha caratteristiche di spin off o di start up universitario, o analoghe a quelle degli enti di ricerca, ovvero gestisce aziende agricole con funzioni didattiche (art. 4, co. 8)

- Produce un servizio di interesse generale a rete (di cui all'art. 3-bis del d.l. 138/2011) fuori dall'ambito territoriale di riferimento, con affidamento dei servizi, in corso e nuovi, tramite procedure ad evidenza pubblica (art. 4, co. 9-bis)

- Produce beni e servizi strettamente necessari per il perseguimento delle finalità istituzionali dell'ente (art. 4, co. 1)

- Produce un servizio di interesse generale (art. 4, co. 2, lett. a)

- Progetta e realizza un'opera pubblica sulla base di un accordo di programma fra amministrazioni pubbliche (art. 4, co. 2, lett. b)

- Realizza e gestisce un'opera pubblica ovvero organizza e gestisce un servizio di interesse generale attraverso un contratto di partenariato pubblico/privato (art. 4, co. 2, lett. c)

- Produce beni o servizi strumentali all'ente o agli enti pubblici partecipanti o alla svolgimento delle loro funzioni (art. 4, co. 2, lett. d)

- Svolge servizi di committenza (art. 4, co. 2, lett. e)

- Valorizza il patrimonio immobiliare dell'amministrazione partecipante (art. 4, co. 3)

Indicare le motivazioni della riconducibilità o meno ai vincoli di scopo di cui al co. 1 o ad una delle attività di cui ai commi 2 e 3, anche con riferimento alle società che svolgono le attività di cui ai commi 6, 7, 8:

(a): Inserire uno dei progressivi già indicati nelle schede di ricognizione (02.01; 02.02).

(b): Inserire la ragione sociale come indicata nelle schede di ricognizione (02.01; 02.02).

(c): Indicare il tipo di partecipazione distinguendo i casi in cui la società sia partecipata direttamente, indirettamente (tramite altra società/organismo), ovvero in parte direttamente e in parte indirettamente.

(d): Inserire l'attività come indicata nelle schede di ricognizione (02.01; 02.02).

03. REQUISITI TESTO UNICO DELLE SOCIETÀ A PARTECIPAZIONE PUBBLICA

03.02. Condizioni art. 20, co. 2

Compilare una scheda per ciascuna società

Progressivo società partecipata: (a)

Denominazione società partecipata: (b)

Tipo partecipazione: (c)

Attività svolta: (d)

Indicare i seguenti dati con riferimento all'esercizio 2015:

Numero medio dipendenti (e)	4,00
Numero amministratori	1
di cui nominati dall'Ente	0
Numero componenti organo di controllo	3
di cui nominati dall'Ente	0

Importi in euro

Costo del personale (f)	142 203,00
Compensi amministratori	41 774,00
Compensi componenti organo di controllo	29 571,00

Importi in euro

2015	-40 213,00
2014	-279.294,00
2013	60 816,00
2012	-250.683,00
2011	189 429,00

Importi in euro

FATTURATO	
2015	55 739,00
2014	174.362,00
2013	2.500.366,00
FATTURATO MEDIO	909 496,33

Sussistenza delle condizioni di cui all'art. 20, co. 2:

- La partecipazione societaria non rientra in alcuna delle categorie di cui all'art. 4 (art. 20, co. 2, lett. a)
- Società priva di dipendenti o con numero di amministratori superiore a quello dei dipendenti (art. 20, co. 2, lett. b)
- Svolgimento di attività analoghe o similari a quelle svolte da altre società partecipate o da enti pubblici strumentali (art. 20, co. 2, lett. c)

Indicare quali società/enti strumentali:

- Fatturato medio non superiore a 500.000 euro nel triennio precedente (art. 20, co. 2, lett. d e art. 26, co. 12-quinquies)
- Perdite in 4 dei 5 esercizi precedenti (per società che non gestiscono un servizio di interesse generale) (art. 20, co. 2, lett. e)
- Necessità di contenimento dei costi di funzionamento (art. 20, co. 2, lett. f)
- Necessità di aggregazione con altre società aventi ad oggetto le attività consentite all'art. 4 (art. 20, co. 2, lett. g)

Indicare le motivazioni della sussistenza o meno delle condizioni di cui ai punti precedenti:

Azioni da intraprendere:

- (a): Inserire uno dei progressivi già indicati nelle schede di ricognizione (02.01; 02.02).
- (b): Inserire la ragione sociale come indicata nelle schede di ricognizione (02.01; 02.02).
- (c): Indicare il tipo di partecipazione distinguendo i casi in cui la società sia partecipata direttamente, indirettamente (tramite altra società/organismo), ovvero in parte direttamente e in parte indirettamente.
- (d): Inserire l'attività svolta come indicata nelle schede di ricognizione (02.01; 02.02).
- (e): Inserire il numero medio di dipendenti come da nota integrativa al bilancio.
- (f): Inserire la voce B9 del Conto economico.
- (g): Inserire il risultato d'esercizio al netto delle imposte.

05. AZIONI DI RAZIONALIZZAZIONE

05.01. Contenimento costi

Compilare una scheda per ciascuna società per la quale si prevedono interventi di contenimento dei costi

Progressivo società partecipata: (a) Quota di partecipazione detenuta: (b)

Denominazione società partecipata: (c)

Tipo partecipazione: (d)

Attività svolta: (e)

Descrivere gli interventi di contenimento programmati:

Indicare le motivazioni:

Indicare le modalità di attuazione:

Indicare i tempi stimati:

Indicare una stima dei risparmi attesi:

(a): Inserire uno dei progressivi già indicati nelle schede di ricognizione (02.01; 02.02).

(b): Inserire la quota complessiva di partecipazione dell'Amministrazione, sommando le quote dirette (02.01 colonna E) e indirette (02.02 colonna G).

(c): Inserire la ragione sociale come indicata nelle schede di ricognizione (02.01; 02.02).

(d): Indicare il tipo di partecipazione distinguendo i casi in cui la società sia partecipata direttamente, indirettamente (tramite altra società/organismo), ovvero in parte direttamente e in parte indirettamente.

(e): Inserire l'attività come indicata nelle schede di ricognizione (02.01; 02.02).

05. AZIONI DI RAZIONALIZZAZIONE

05.03. Liquidazione

Compilare una scheda per ciascuna partecipazione che si intende mettere in liquidazione

Progressivo società partecipata: (a) Quota di partecipazione detenuta: (b)

Denominazione società partecipata: (c)

Tipo partecipazione: (d)

Attività svolta: (e)

Selezionare le motivazioni della scelta:

 (f)

In caso di scelta dell'opzione "altro", specificare:

Fornire ulteriori dettagli sulle motivazioni della scelta:

Indicare le modalità di attuazione della liquidazione:

Indicare i tempi stimati per la conclusione della procedura:

Indicare una stima dei risparmi attesi:

(a): Inserire uno dei progressivi già indicati nelle schede di ricognizione (02.01; 02.02).

(b): Inserire la quota complessiva di partecipazione dell'Amministrazione, sommando le quote dirette (02.01 colonna E) e indirette (02.02 colonna G).

(c): Inserire la ragione sociale come indicata nelle schede di ricognizione (02.01; 02.02).

(d): Indicare il tipo di partecipazione distinguendo i casi in cui la società sia partecipata direttamente, indirettamente (tramite altra società/organismo), ovvero in parte direttamente e in parte indirettamente.

(e): Inserire l'attività come indicata nelle schede di ricognizione (02.01; 02.02).

(f): Vedi scheda 06. "Appendice_motivazioni".

05. AZIONI DI RAZIONALIZZAZIONE

05.04. Fusione/Incorporazione

Compilare una scheda per ciascuna partecipazione che si intende fondere/incorporare

Progressivo società partecipata: (a)

Quota di partecipazione detenuta: (b)

Denominazione società partecipata: (c)

Tipo partecipazione: (d)

Attività svolta: (e)

Selezionare le motivazioni della scelta:

(f)

In caso di scelta dell'opzione "altro", specificare:

Fornire ulteriori dettagli sulle motivazioni della scelta:

Indicare le modalità di attuazione dell'operazione straordinaria:

Indicare i tempi stimati per il perfezionamento dell'operazione:

Indicare una stima dei risparmi attesi:

(a): Inserire uno dei progressivi già indicati nelle schede di ricognizione (02.01; 02.02).

- (b):** Inserire la quota complessiva di partecipazione dell'Amministrazione, sommando le quote dirette (02.01 colonna E) e indirette (02.02 colonna G).
- (c):** Inserire la ragione sociale come indicata nelle schede di ricognizione (02.01; 02.02).
- (d):** Indicare il tipo di partecipazione distinguendo i casi in cui la società sia partecipata direttamente, indirettamente (tramite altra società/organismo), ovvero in parte direttamente e in parte indirettamente.
- (e):** Inserire l'attività come indicata nelle schede di ricognizione (02.01; 02.02).
- (f):** Vedi scheda 06. "Appendice_motivazioni".

05. AZIONI DI RAZIONALIZZAZIONE

05.02. Cessione/Alienazione quote

Compilare una scheda per ciascuna partecipazione che si intende cedere/alienare

Progressivo società partecipata: (a) Quota di partecipazione detenuta: (b)

Denominazione società partecipata: (c) Quota di partecipazione da cedere/alienare: (d)

Tipo partecipazione: (e)

Attività svolta: (f)

Selezionare le motivazioni della scelta:

(g)

In caso di scelta dell'opzione "altro", specificare:

Fornire ulteriori dettagli sulle motivazioni della scelta:

Questo Ente ha provveduto nel giugno 2017 ad acquistare n. 1 azione della Società a Partecipazione Pubblica COGESA S.p.a. Con sede in Sulmona per lo svolgimento del Servizio Integrato dei Rifiuti comprendente anche il riciclaggio dei rifiuti differenziati in modo da prevedere anche un introito per il Comune.

Indicare le modalità di attuazione della cessione/alienazione:

Secondo le modalità previste dalla normativa vigente e dallo Statuto della Società partecipata.

Indicare i tempi stimati per il perfezionamento della cessione/alienazione:

12 mesi

Indicare una stima dei risparmi attesi:

(a): Inserire uno dei progressivi già indicati nelle schede di ricognizione (02.01; 02.02).

(b): Inserire la quota complessiva di partecipazione dell'Amministrazione, sommando le quote dirette (02.01 colonna E) e indirette (02.02 colonna G).

(c): Inserire la ragione sociale come indicata nelle schede di ricognizione (02.01; 02.02).

(d): Inserire la quota di partecipazione che si intende cedere/alienare.

(e): Indicare il tipo di partecipazione distinguendo i casi in cui la società sia partecipata direttamente, indirettamente (tramite altra società/organismo),

ovvero in parte direttamente e in parte indirettamente.

(f): *Inserire l'attività svolta come indicata nelle schede di ricognizione (02.01; 02.02).*

(g): *Vedi scheda 06. "Appendice_motivazioni".*

05. AZIONI DI RAZIONALIZZAZIONE

05.05. Riepilogo

Azione di razionalizzazione	Progressivo	Denominazione società	% Quota di partecipazione	Tempi di realizzazione degli interventi	Risparmi attesi (importo)
Contenimento dei costi					
Cessione/Alienazione quote	Dir_1	Ambiente S.p.a.	0,0026	12 mesi	SI
Liquidazione					
Fusione/Incorporazione					

06. ELENCO MOTIVAZIONI SCHEDE 05.02, 05.03 E 05.04

Scheda 05.02: Cessione/Alienazione quote

Nella "cella" relativa alla selezione delle motivazioni della scelta, dal menù a tendina è possibile scegliere tra le seguenti opzioni:

- Internalizzazione delle attività svolte dalla società
- Scelta di gestione del servizio in forma alternativa
- Intervenuta modifica nella gestione/amministrazione della società, non condivisa dall'Ente
- Società inattiva o non più operativa
- Società non indispensabile per il perseguimento delle finalità dell'Ente
- Società composta da soli amministratori o con numero dipendenti inferiore al numero amministratori
- Società con fatturato medio inferiore a 500 mila euro nel triennio precedente
- Perdite reiterate
- Carenza persistente di liquidità
- Società con oggetto analogo o simile ad altri organismi partecipati dall'Ente
- Altro (specificare)

Scheda 05.03: Liquidazione

Nella "cella" relativa alla selezione delle motivazioni della scelta, dal menù a tendina è possibile scegliere tra le seguenti opzioni:

- Internalizzazione delle attività svolte dalla società
- Scelta di gestione del servizio in forma alternativa
- Intervenuta modifica nella gestione/amministrazione della società, non condivisa dall'Ente
- Società inattiva o non più operativa
- Società non indispensabile per il perseguimento delle finalità dell'Ente
- Società composta da soli amministratori o con numero dipendenti inferiore al numero amministratori
- Società con fatturato medio inferiore a 500 mila euro euro nel triennio precedente
- Perdite reiterate
- Carenza persistente di liquidità
- Società con oggetto analogo o simile ad altri organismi partecipati dall'Ente
- Altro (specificare)

Scheda 05.04: Fusione/Incorporazione

Nella "cella" relativa alla selezione delle motivazioni della scelta, dal menù a tendina è possibile scegliere tra le seguenti opzioni:

- Svolgimento di attività complementari o analoghe a quelle coinvolte nel progetto di fusione/incorporazione
- Aggregazione di società di servizi pubblici locali a rilevanza economica
- Riduzione/contenimento dei costi di funzionamento (compresi quelli degli amministratori e organi di revisione interna) o dei costi di produzione di beni e servizi
- Compensazione di eventuali squilibri finanziari e/o economici preesistenti alla fusione/incorporazione
- Realizzazione di economie di scala e di altre sinergie per l'integrazione di fasi consecutive della produzione di beni e servizi e/o migliore utilizzo degli impianti, delle attrezzature e del know how in uso
- Altro (specificare)